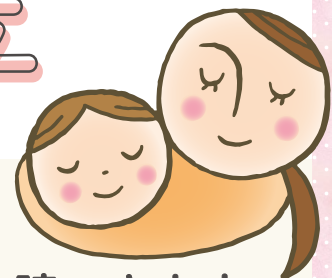


ご存じですか？ 産科医療 特別給付金



産科医療補償制度に
未申請のお子様も
申請できます

産科医療補償制度の個別審査で
補償を受けられなかったお子様が申請できます

給付対象の
3つの基準

出生時の脳性まひ*で、下記 ① ② ③ の基準を全て満たすと給付対象となります。
※受胎から新生児期(生後4週間以内)までの間に生じた脳性まひ

① 出生年ごとの在胎週数・出生体重

2009年～2014年までに出生したお子様



2015年～2021年までに出生したお子様



在胎週数、出生体重の基準に該当しないお子様は、一律に給付対象外となります。

② 先天性や新生児期の要因によらない脳性まひ

先天性や新生児期の要因がある場合でも、その要因が脳性まひの主な原因であることが明らかでないときは、給付対象となります。

③ 身体障害者障害程度等級1級または2級相当の脳性まひ

給付対象の認定は、身体障害者手帳の認定基準で認定するものではありません。

特別
給付額

1,200万円(一括給付)

申請
期間

2025年1月10日～2029年12月31日

産科医療特別給付事業ホームページ

<https://www.sanka-kyufu.jcqhc.or.jp/>



本事業の詳細は
二次元コードから
HPをご確認ください。

産科医療特別給付事業専用コールセンター

0120-299-056

受付時間: 午前9時半～午後5時(土日祝日・年末年始を除く)

給付申請の確認フローチャート

以下のフローチャートに沿ってお子様が申請可能であるかご確認ください。

スタート

ステップ1

過去に産科医療補償制度で補償対象外となった
または
未申請である

NO

YES

ステップ2

2009年～2021年までにお子様が生じた

NO

YES

ステップ3

表面の給付対象の3つの基準 ① ② ③ を
全て満たすと思われる

NO

YES (②、③に
不明点がある場合を含む)

申請できません

申請可能です

給付申請後、表面の給付対象の3つの基準 ① ② ③ を
満たすかについて**所定の審査**を行います。

給付申請書類の取り寄せ手順

以下の二次元コードから給付申請に必要な書類をお取り寄せください。

- ① 二次元コードを
読み取りください。



<https://www.sanka-kyufu.jcqhc.or.jp/>

- ② 入力フォームに送付
先住所等の必要情
報を入力して、給付
申請に必要な書類を
お取り寄せください。



- ③ 給付申請書類を
準備して運営組
織にご提出くだ
さい。

