



埼玉森林病院全景 令和 2 (2020) 年 10 月増改築工事完了。



中央棟外観



外来棟外観



病棟ダイルーム



病棟廊下



ストレスケアユニット

【病院概要】

精神科全般とストレスケアに加えて、高齢者の精神疾患に専門性をもつ病院です。

標榜科目 精神科・内科・皮膚科・歯科 (入院病床(精神科) 274床)

体制 精神病棟入院基本料 15:1 (B) 50:1 補助

埼玉県精神科救急医療事業(救急輪番)参加病院 (指定病床数 20床)

精神科作業療法、生活機能訓練 SST、薬剤管理指導、地域移行実施加算

精神科退院前訪問指導

病棟名		構成	定床
中央棟 2階	A病棟	急性期(保護室 8床)	50床
中央棟 3階	B病棟	亜急性期	56床
中央棟 4階	C病棟 (52床)	身体合併症	34床
		ストレスケア	18床
東棟	D2病棟	慢性期(要介助)	24床
	D3病棟	慢性期(自立)	32床
外来棟	E2病棟	老年期(身体合併症)	30床
	E3病棟	老年期(認知症)	30床
※全ての病棟は「閉鎖病棟」「男女混合病棟」です			274床



個室



【特別療養環境室】※以下の部屋について差額室料を頂くお部屋をご用意しております。

- ・ストレスケア全室 18床 個室(6室) 6,000円、4床室(3室) 2,000円
- ・その他の病棟 計 116床 個室(36室) 5,000円、4床室(20室) 1,500円

【外来部門】

患者さんひとり一人に丁寧な診療を心掛けています。

診察科目 精神科(もの忘れ外来)、内科、皮膚科(火曜のみ)
歯科(金曜、日曜 休診)

診察日 月曜日～土曜日(休診日:日曜日、祝日)

受付時間 8:30～11:30、13:00～15:00

診察時間 9:00～12:00、13:30～15:30

※内科以外は、すべて予約制となります。



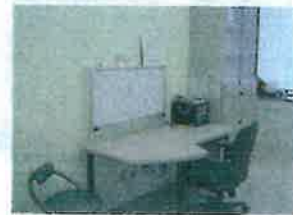
CT室



レントゲン室



歯科診療室



診察室

【在宅医療分野】

滑川町・嵐山町・東松山市等、近隣市町村にて来院が
難しい患者さんのご自宅や施設へ訪問しています。

送迎付のデイケアも実施しています。

往診・訪問診療(精神科)

訪問歯科、訪問薬剤管理指導

訪問看護(精神科)

重度認知症患者デイケア和～なごみ～



デイケア和～なごみ～

【その他の取組】

患者さんやご家族と共に語り、地域と共に歩む病院として活動しています。

オレンジカフェ(滑川町共催)(月1回)、家族懇談会(年2回)

統合失調症家族心理教室(森の中の語り)、介護予防教室(滑川町より受託)

当事者心理教育プログラム(はまち会)、認知症初期集中支援事業(6町へ医師派遣)

若草プログラム(入院患者地域移行プログラム)



機能回復訓練室



面会室



外来待合室

医療法人昭友会埼玉森林病院

〒355-0807 埼玉県比企郡滑川町大字和泉 704 番地

TEL 0493-56-3191 FAX 0493-56-4831

ホームページアドレス <http://www.kokoro.or.jp/>